

おまちしてま〜す!



♥お問い合わせは

長崎県障害者社会参加推進センター（芸術文化活動普及支援事務局）

〒852-8104 長崎市茂里町 3-24 県総合福祉センター県棟 4 階

TEL **095-842-8178**（平日 9：00～16：00） FAX **095-849-4703**

E-mail **hdcps-suishin@mbn.nifty.com**

Home page **http://nagasaki-artsupport.com/**



♥令和3年度♥

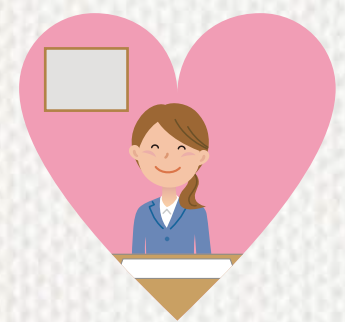
長崎県

障害者**芸術文化活動**普及

支援事業

わたしたちは、長崎県の補助を受けて、障がいのある方の芸術文化活動の普及を目的とした支援に取り組んでいます。障がいのある方が、身近な地域で、思い思いのスタイルで芸術文化活動を楽しみ、自分の人生をより豊かなものにする。そのためのお手伝いをすることが当センターの目的です。

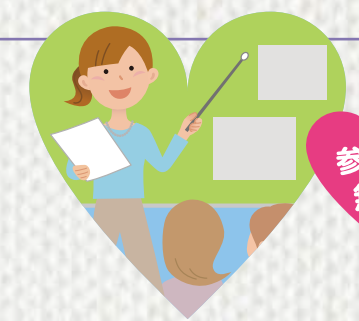
普及支援事業の取組みのご紹介



♥ご相談窓口



♥作品公募型ウェブサイトの運営



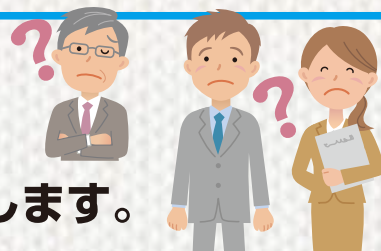
参加費
無料

♥セミナー&フォーラムの開催
(開催会場は中面をご覧ください)

※必ずマスクを着用してご参加ください。

♡ご相談窓口

障がいのある方の芸術文化活動に関する
「やってみたい」「困った」などにお応えします。



相談無料

受付時間／平日（土・日・祝日を除く）9：00～16：00
相談方法／TEL095-842-8178 FAX095-849-4703
E-mail hdcps-suishin@mbn.nifty.com

当事務所へ来所していただき直接、相談できます。
長崎県総合福祉センター県棟4階（長崎市茂里町3-24）

たとえばこんなご相談



福祉従事者

事業所での支援方法、
展覧会や商品化の
権利問題など



芸術関係者

障がいのある方と
一緒に活動したい
など

障がいのある
ご本人または、ご家族
芸術活動をしたい、
作品を発表したい
など



まずはお気軽にご相談ください。
ご相談内容にあわせて、福祉・法律・芸術の専門アドバイザーと連携した
対応いたします。

♡作品公募型ウェブサイトの運営

みなさんの作品を、ウェブサイト上で発表してみませんか？

アートを通じた新たな交流の場となるよう、SNS (Instagram) と連携。

投稿作品
大募集！

ご応募は簡単！

作品を撮影して、
画像や動画をメールで送るだけ。
ご応募はこちらから↓
<https://nagasaki-artsupport.com/include/>



自分の“好き！”や“できた！”を共有する気持ちで、お気軽にご参加ください！

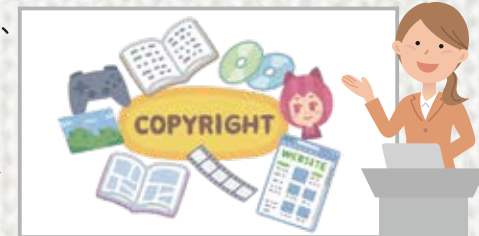


♡セミナー&フォーラムの開催

「障がいのある方の芸術文化活動支援セミナー&フォーラム」



事業所、施設で芸術・文化活動支援に取り組んでいる、
または、これから取り組んでみたいみなさんを対象に、
アートで利用者の生活を豊かにする支援活動のヒント、
知っておくべき「アートと権利」の話をエッセンスとして、
伝えます。



”一歩先へ進めるための導入セミナー&フォーラム”

県内4つの会場から選べます。

佐世保会場／令和3年7月27日（火）アルカス SASEBO
長崎会場／令和3年8月5日（木）長崎ブリックホール
県央会場／令和3年8月23日（月）市民交流プラザおおむら
島原会場／令和3年8月31日（火）島原文化会館
開催時間は、いずれも13：30～16：30です

定員／各会場30名様（先着順）

詳しい内容やお申込みはHPから！

参加費
無料

HPでは、当センターの主催事業のほか、公募、鑑賞、支援などの
ヒントになる情報を発信していきます。



※必ずマスクを着用してご参加ください。＊プログラムの内容やそれぞれの講演時間に変更になる場合がございます。予めご了承ください。

作者として参加できる方

- ♡長崎県内に在住または長崎県出身の方
- ♡障がいのある方。ただし、作品の投稿は、作者ご本人のほか、ご家族や支援者等も可能です。

応募できる作品

- ♡絵画、書道、写真、手工芸、舞台芸術（音楽・ダンス・演劇）、その他
- ♡すでに発表したもの、未発表のものを問いません。

<投稿の流れ>

- Step 1 作品の画像または、動画を準備
↓
- Step 2 投稿にあたっての同意事項を確認
↓
利用規約と、投稿にあたっての同意事項（HPに掲載）を必ずお読みいただき、同意のうえ投稿してください。
- Step 3 当センター事務局の投稿用メールアドレスへ送信
♡作品名、作者名（グループ名・参加者名など）、作成日、画材、作品のサイズ（舞台芸術以外）、
素材などの詳しい事項やエピソードを記載してください。
♡受信した作品の画像または、動画は当センター管理のinstagramから投稿されます。
ただし、当センター対応時間内（平日9：00～16：00）での対応となります。

