

2022.11.16(水) - 27(日) 月曜休

会場=熊本県立美術館 本館・第1展示室 開館時間9:30~17:15(入館は16:45まで) 観覧無料

生の芸術

出展者=松本寛庸 / 藤岡祐機 / 渡邊義紘 / 荒木聖憲 / 内野貴信 / 大林健吾 / 菊川豊 / 楯崎勝芳 / 桑原凜 / 駒田幸之介 / 田代克也 / 中満優生 / 中山颯良 / 野尻三正 / 濱崎文明 / 東真且 / 平山由美 / 本田美奈子 / 曲梶智恵美 / 牧野慎也 / 松下高德 / 森山茂 / 山口秀隆 / 山品聡美 / 吉村優音 (五十音字順) 特別展示=ジャン・デュビュッフェ

主催=アール・ブリュット(生の芸術)パートナーズ熊本 共催=熊本県立美術館 / 熊本県教育委員会 社会福祉法人愛隣園 協賛=くまもとハートウィーク
後援=熊本県 熊本市 特別協力=株式会社再春館製菓所 助成=熊本県障害者スポーツ文化協会 熊本善意銀行 ひのくに知的障害児者生活サポート協会
令和4年度熊本県障がい者芸術文化活動普及支援事業 (令和4年度厚生労働省障害者芸術文化活動普及支援事業)

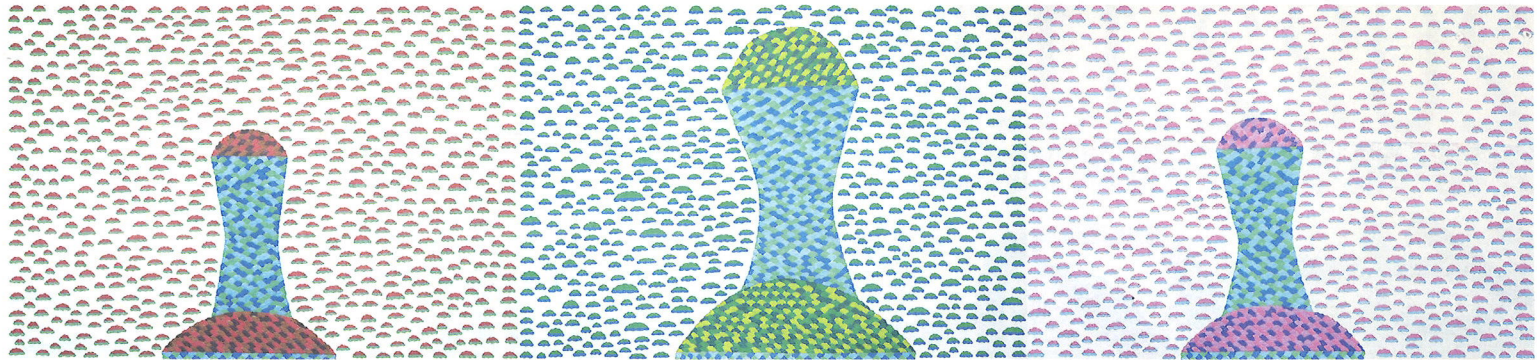
▼ 曲梶智恵美《街—海辺の街—》



アール
ブリュット

誰に教わったわけでもない。熊本が育んだ魂の表現

展覧会
VOL.8

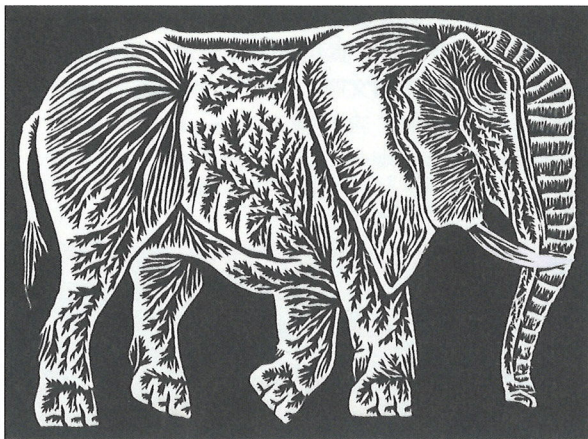


▲ 松本寛庸《天空の園》

「アール・ブリュット」(Art Brut)とは、フランスの画家ジャン・デュビュッフェが提唱した概念で、直訳すれば「生の芸術」です。正規の美術教育を受けていない人が自発的に生み出した、加工されていない造形表現を意味します。いわば「誰に教わったわけでもない魂の表現」です。

「アール・ブリュット パートナース熊本」は、作品に心を打たれたメンバーが2014年に集まり、障害のある作家の芸術活動の振興と支援を目的に活動しています。本年度も県立美術館本館で「生の芸術 Art Brut 展覧会」を開催することができました。8回目となる今回は、初選出の6名を含む在熊の25名の作家たちの、新作を中心とした展示となっています。展覧会をご覧いただいた方々、作家と、その制作を支える家族や周囲の人々がつながり、だれ一人取り残さない地域共生社会へと歩みを進めることができると願っています。

(アール・ブリュット パートナース熊本)



▲ 渡邊義統《ゾウ》



▲ 駒田幸之介《無題》



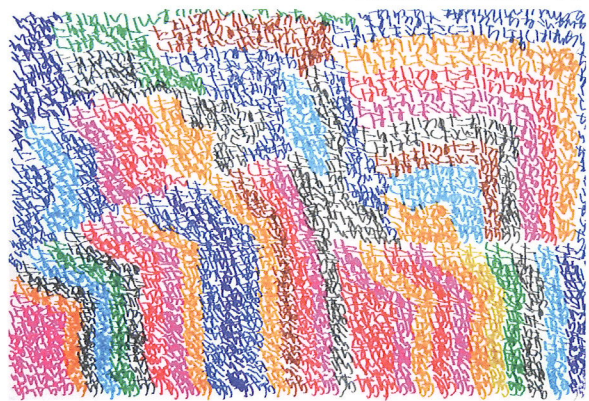
▲ 砂場で描くくまぞう

ART 展覧会 BRUT

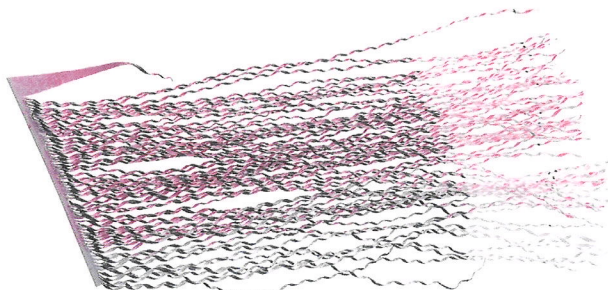
アール VOL.8
ブリュット

2022.11.16-27

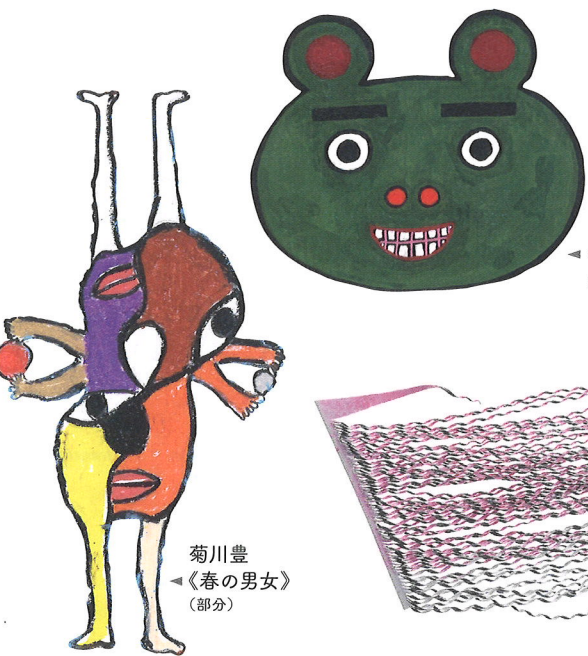
▼ 桑原凛《モジ文字アート》



▼ 藤岡祐機《無題》



内野貴信
▲《緑のカエル》
(部分)



菊川豊
▲《春の男女》
(部分)



公共交通機関の方へ
 ■バス…「熊本桜町バスターミナル」下車、城彩苑内を通過し、歩いて15分。またはバスターミナルで乗り換え、熊本城周遊バス(通称しろめぐりん)で「熊本城・二の丸駐車場」下車、歩いて3分(熊本城周遊バスは、JR熊本駅前起点、時計回りの運行) ■市電…「熊本城・市役所前」または「花畑町」下車、歩いて15分 ■JR…熊本駅から熊本城周遊バスで「熊本城・二の丸駐車場」下車、歩いて3分。または上熊本駅からタクシーで10分
 お車でご来館の方へ
 駐車場・二の丸駐車場(有料)、三の丸駐車場(有料) [利用時間: 8:00~17:30 入庫は16:30まで(11月~3月)]
 障がいのある方、要介護状態の方、妊産婦の方などにご利用いただける優先駐車場がございます。ご利用の際は事前に美術館まで、お問合せください。
 本館/〒860-0008 熊本市中央区二の丸2番
 TEL 096-352-2111 FAX 096-326-1512



▲ 飯崎勝芳《里芋》



本田美奈子
▲《作品番号323》(部分)